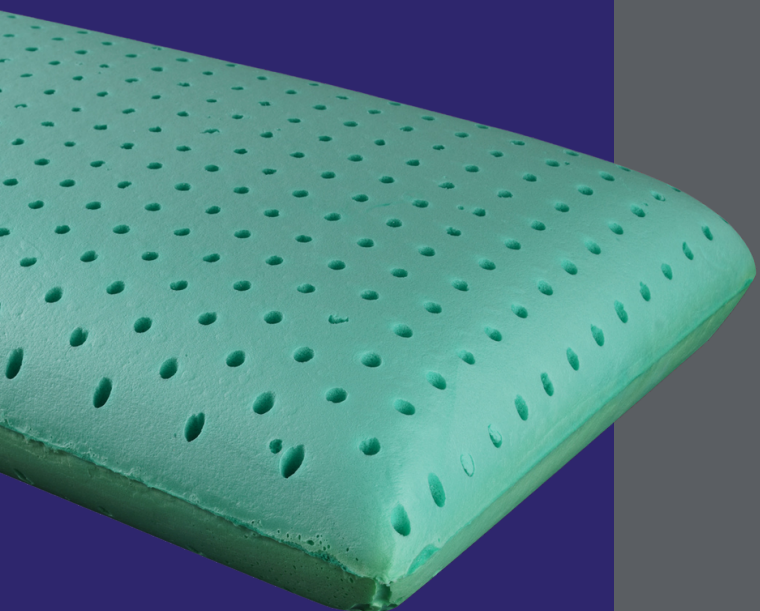


# Bioceramic Mineral

Cuscino della linea Dual Massage è caratterizzato dall'abbinamento di vari materiali, nello specifico. lo strato esterno contenitore è in soffice Memory Foam mentre lo strato superiore di riempimento è in materiale soffice traspirante schiumato alla Bioceramic per una migliore ossigenazione dei tessuti corporei, per un sonno rilassante e rigenerante e per uno smaltimento ottimale del calore.

Misura cuscino 72x42x13



# Aloe Feel

GMemory Viscoelastico a lento ritorno a base d'acqua con essenza di oli vegetali Aloe Vera ricchi di enzimi che riescono a dare un importante supporto antiossidante e antiinvecchiamento alle cellule. Traspirante, antibatterico, antiacaro, antidecubito, ideale come base d'appoggio per un sonno rilassato e rigenerante.

Misura cuscino 72x42x13 - 72x42x15

